

Opis stanovanja

Prostorno stanovanje je razporejeno v treh etažah. Ima zunanji dostop in zavzema zadnje tri etaže večstanovanjske hiše. Bivalni in kuhinjski del z jedilnico sta ločena. Spalni del zajema dve spalnici in kabinet, ki ga je mogoče spremeniti v manjšo sobo.

	ETAŽNOST	P+N+M
	PARK. MESTA	1+2
	NADSTROPJE	PRITLIČJE 1.NADSTROPJE MANSARDA
	PROSTOR	149,23 m ²

Kvadrature

1	predprostor	2,56	m ²
2	wc	1,80	m ²
3	kuhinja z jedilnico	37,95	m ²
4	stopnišče	10,92	m ²
5	bivalni prostor	27,23	m ²
6	kabinet	9,19	m ²
7	hodnik	2,82	m ²
8	spalnica z garderobo	18,65	m ²
9	otroška soba	15,12	m ²
10	utility	4,84	m ²
11	kopalnica 1	9,84	m ²
12	savna	4,10	m ²
13	kopalnica 2	3,70	m ²
14	jacuzzi s predprostorom	14,76	m ²

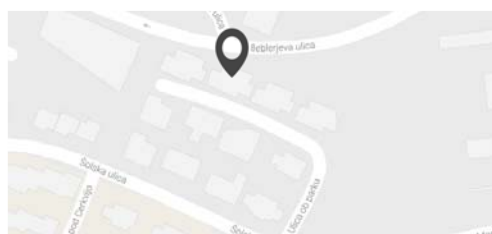
STANOVANJSKA POVRŠINA 163,48 m²

15	dvorišče	32,74	m ²
16	terasa 1	32,64	m ²
17	terasa 2	15,25	m ²
18	terasa 3	11,22	m ²
19	balkon 1	6,44	m ²
20	balkon 2	1,96	m ²

SKUPNA PRODAJNA POVRŠINA 263,73 m²

Lokacija Koper, Markovec

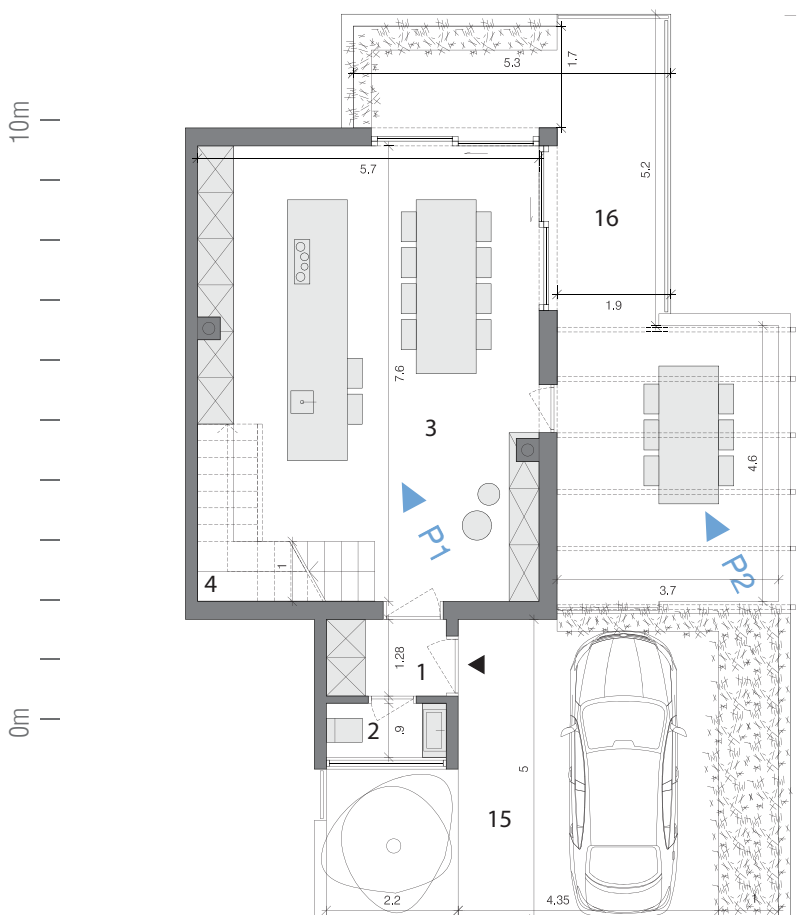
Sosesko »Modri gaj« gradimo neposredno pod kompleksom cerkve Sv.Marka v Žusterni, pod cesto, ki povezuje Koper in Izolo. Soseska je orientirana tako, da je iz vsake hiše omogočen pogled na morje.



POGLED 1 kuhinja z jedilnico



POGLED 2 terasa 1



Projektna zasnova objekta

V osnovi je večstanovanjska hiša tlorisnih dimenzij 12,2m x 10,7m, grajena v štirih etažah. V objektu so predvidena štiri stanovanjske enote različnih kvadratur. Vsa stanovanja imajo zunanji dostop ali pa preko zunanjih stopnišč.

Opis razporeditve prostorov

Funkcionalna razporeditev prostorov in opreme omogoča najboljši izkoristek kvadrature stanovanja. V predprostoru (1) je visoka garderobna omara, sicer je pretežni del pritlične etaže namenjen prostorni kuhinji z jedilnico (3). V tej etaži je tudi manjše stranišče (2). V nadstropni etaži se nahaja svetel bivalni prostor (5). Ob njem je kabinet (6), ki lahko služi tudi kot otroška soba ali soba za goste. Preko manjšega hodnika (7) se dostopa do spalnih prostorov (8, 9) in utilitija (10) ter kopalnice (11). Mansarda je namenjena spa prostorom - savni (12), jacuzziju s predprostorom za počitek (13) in drugi kopalnici (13). Stanovanju pripadajo tudi velike zunanje površine, dostop do teras je omogočen iz kuhinje, bivalnega prostora, spalnice, sobe in predprostora v mansardi.



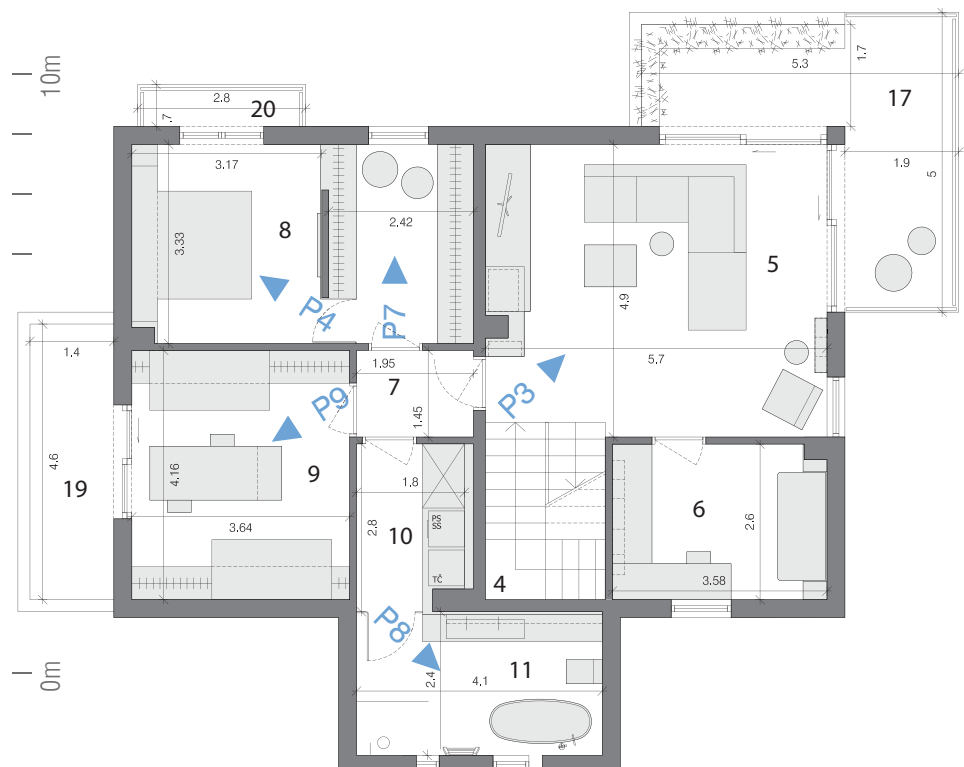
POGLED 3 bivalni prostor



POGLED 4 spalnica

Kvadrature

1	predprostor	2,56	m2
2	wc	1,80	m2
3	kuhinja z jedilnico	37,95	m2
4	stopnišče	10,92	m2
5	bivalni prostor	27,23	m2
6	kabinet	9,19	m2
7	hodnik	2,82	m2
8	spalnica z garderobo	18,65	m2
9	otročka soba	15,12	m2
10	utility	4,84	m2
11	kopalnica 1	9,84	m2
12	savna	4,10	m2
13	kopalnica 2	3,70	m2
14	jacuzzi s predprostorom	14,76	m2
STANOVANJSKA POVRŠINA 163,48 m2			
15	dvorišče	32,74	m2
16	terasa 1	32,64	m2
17	terasa 2	15,25	m2
18	terasa 3	11,22	m2
19	balkon 1	6,44	m2
20	balkon 2	1,96	m2
SKUPNA PRODAJNA POVRŠINA 263,73 m2			



Opis zasnove notranje opreme

Uporaba materialov in izbor pohištva z modernim dizajnom sledi duhu urbanega okolja. Predlog oblikovanja notranje opreme daje stanovanju rdečo nit, ki se vije skozi vse prostore.

Različne programe v skupno celoto povezujejo hrastov parket in finalne obloge na omarah.

Kopalnice so opremljene z armaturami Hansgrohe in sanitarno keramiko proizvajalca Catalano ter Duravit.



POGLED 5 terasa 3

Strojne instalacije in tehnična oprema

Vgrajene so instalacije za klimatsko napravo. Vse žaluzije na oknih so daljinsko vodene.



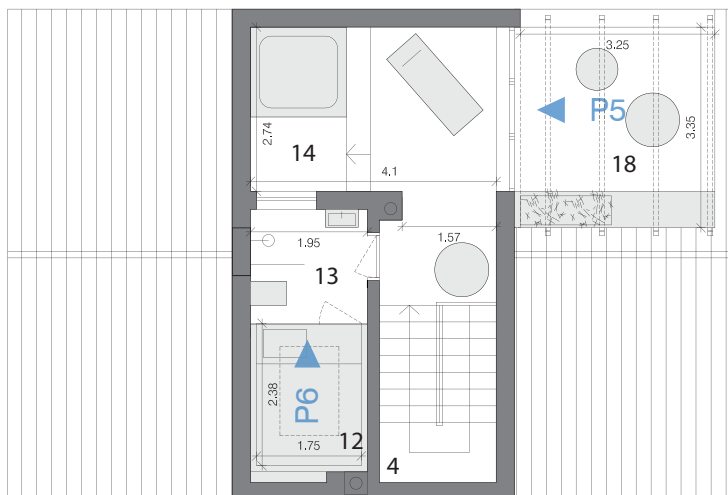
POGLED 6 savna, kopalnica 2

Kvadrature

1	predprostor	2,56	m ²
2	wc	1,80	m ²
3	kuhinja z jedilnico	37,95	m ²
4	stopnišče	10,92	m ²
5	bivalni prostor	27,23	m ²
6	kabinet	9,19	m ²
7	hodnik	2,82	m ²
8	spalnica z garderobo	18,65	m ²
9	otroška soba	15,12	m ²
10	utility	4,84	m ²
11	kopalnica 1	9,84	m ²
12	savna	4,10	m ²
13	kopalnica 2	3,70	m ²
14	jacuzzi s predprostorom	14,76	m ²
STANOVANJSKA POVRŠINA		163,48	m²
15	dvorišče	32,74	m ²
16	terasa 1	32,64	m ²
17	terasa 2	15,25	m ²
18	terasa 3	11,22	m ²
19	balkon 1	6,44	m ²
20	balkon 2	1,96	m ²
SKUPNA PRODAJNA POVRŠINA		263,73	m²

10m

0m





POGLED 7 garderoba



POGLED 8 kopalnica 1



POGLED 9 otroška soba

Vsi podatki na tehničnem listu so informativni.